

## Berghof-Sequenzler

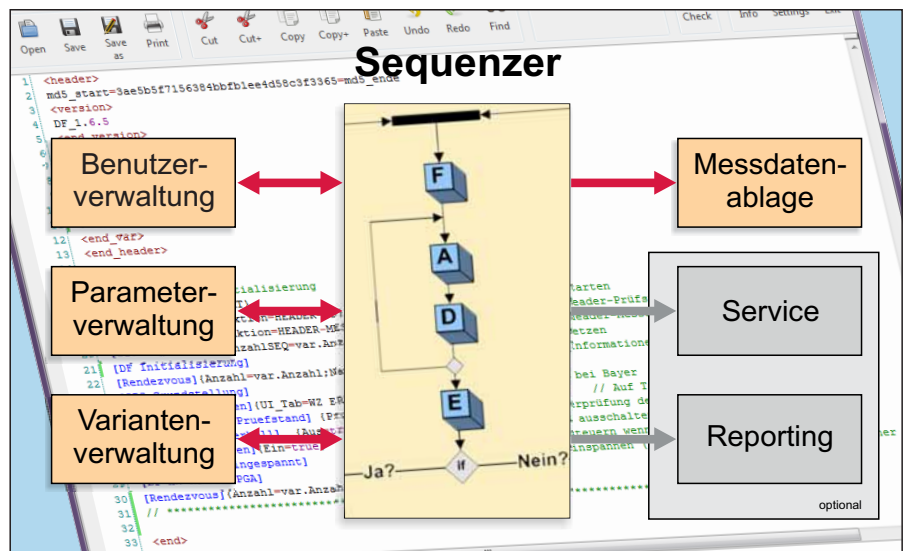
Durch die steigende Anzahl von Produktvarianten und immer kürzer werdenden Produktlaufzeiten ist die Industrie gefordert, ihre Produktion und Entwicklung flexibel anzupassen. Um eine wirtschaftliche Ausnutzung von Prüfanlagen sicherzustellen, müssen zunehmend die Kosten auf mehrere Produkte umgelegt werden.

Es ist nicht nur notwendig, die Hardware für zukünftige Produkte vorausschauend zu planen, sondern auch die Prüfsoftware möglichst schnell an neue Produkte und deren Varianten anpassen zu können.

Um diesen Anforderungen gerecht zu werden, bietet Berghof einen Sequenzler für Entwicklungs- und Produktionsprüfstände an.

### Merkmale

- Modulares Konzept
- Einfache Einbindung neuer Prüfschritte
- Standardisierte Schnittstelle
- Text-Sequenzen
- Offene Schnittstellen zu Parameterverwaltungen
- Echtzeitfähig
- Erweiterbar / anpassbar an Kundenwünsche
- Umfangreiche Steuerfunktionen
- Einbindung von Unterfunktionen
- Debug-Möglichkeiten
- Lizenzfrei in Berghof-Projekten



Dieser Sequenzler erlaubt es dem Kunden ohne besondere Programmierkenntnisse einen Prüfablauf zu erstellen oder einen bestehenden Ablauf umzugestalten. So können zum Beispiel Parametrierungen verändert, Bedingungen eingeführt sowie der Ablauf mittels Schleifen und Schrittreihenfolge variiert werden. Auf eine extrem gestiegene Variantenvielfalt, vor allem im Automobilbereich, kann der Anwender jetzt schnell und selbständig reagieren.

Die durch den Sequenzler erreichte Standardisierung und die Wiederverwendbarkeit von entwickelten Prüfschritten sichern dem Anwender seine Investitionen für die Zukunft. Der Fundus an Prüfschritten wächst mit jedem Projekt. Zum Beispiel können Prüfschritte aus Validierungstests der Entwicklungsabteilungen direkt in Produktionsanlagen verwendet werden. Diese Vorgehensweise spart Kosten, die Entwicklungszeit wird reduziert und durch Wiederverwendung von bereits getesteten Softwareteilen wird die Qualität erhöht.

Der Berghof-Sequenz-Editor mit integriertem Syntax-Check unterstützt bei der Erstellung und Anpassung von Prüf-abläufen.

Da der Sequenzler in LabVIEW programmiert ist, kann er einfach in LabVIEW-Applikationen integriert werden und ist unter Windows sowie echtzeitfähigen Systemen von National Instruments lauffähig.

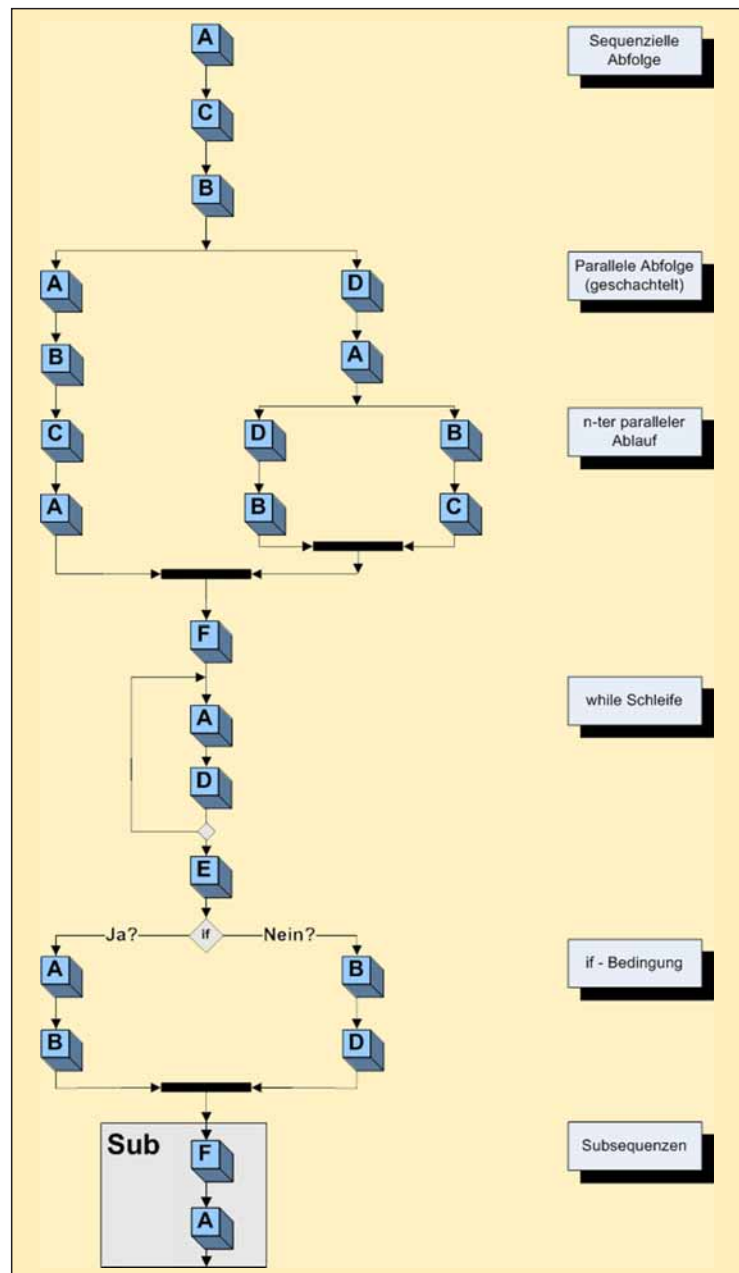
Durch die Modularisierung des Sequenzers ist es möglich diesen mehrfach in einer Applikation zu implementieren. Diese Instanzen können unabhängig voneinander mehrere Prüfungen oder auch parallele Prüfungen mehrerer Prüflinge ausführen. Diese Anforderungen werden typischer Weise von Rundtaktanlagen in der Produktion sowie von Dauerlaufprüfständen gestellt.

## Funktionen

Die nebenstehende Abbildung stellt die möglichen Schrittabfolgen von oben nach unten dar. Die Schritte werden nacheinander abgearbeitet.

Die Funktionen sind in der Sequenzer-Bibliothek vorgegeben und dadurch einfach in die Sequenz zu integrieren.

Mögliche Ablauffolgen sind: Schleifen, Bedingungen, parallele Abläufe, Subsequenzen, usw.



## Ihre Ansprechpartner



**Thomas Müller**  
Bereichsleiter  
  
+49 7121 894-293  
thomas.mueller@berghof.com



**Dietrich Greher**  
Vertrieb  
  
+49 7121 894-186  
dietrich.greher@berghof.com

Weitere Informationen zu unseren  
Projekten finden Sie unter  
**www.berghof.com**